

# AW

旧型式：D-E-W

アンカー固定用 大型受皿  
RoHS10指令対応商品

※アンカーは付属していません。

アンカー打ち込みタイプ。  
台座部分に厚みと膨らみを持たせ、  
安定性を重視。  
耐荷重もアップし、曲げに強い構造です。

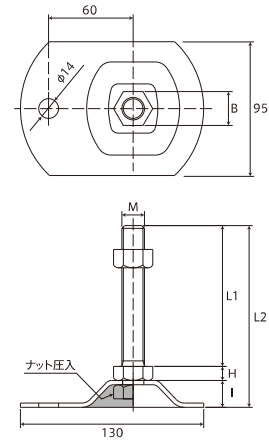


## 三価クロメート処理

材質=ボルト・ナット:SS400相当  
受皿:SS圧延鋼板(3t)  
表面処理=三価クロメート

ADJUSTER BOLT  
ADJUSTER BOLT  
アジャスター  
アジャスター

## AW



品番	寸法 (mm)						質量 (g)	耐荷重 (kgf)
	M (径目)	L1	L2	H	I	B		
AW-16-65	M16	65	94	10	19	24	460	1,000
AW-16-75	M16	75	104	10	19	24	470	1,000
AW-16-100	M16	100	129	10	19	24	505	1,000
AW-16-130	M16	130	159	10	19	24	545	1,000
AW-16-150	M16	150	179	10	19	24	570	1,000
AW-16-180	M16	180	209	10	19	24	610	1,000
AW-16-200	M16	200	229	10	19	24	635	1,000
AW-20-100	M20	100	132	13	19	30	685	1,000
AW-20-130	M20	130	162	13	19	30	745	1,000
AW-20-150	M20	150	182	13	19	30	790	1,000
AW-20-180	M20	180	212	13	19	30	850	1,000
AW-20-200	M20	200	232	13	19	30	890	1,000

特注サイズ承ります。