

HW

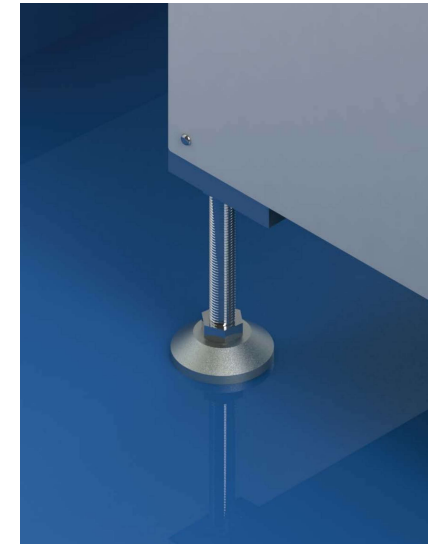
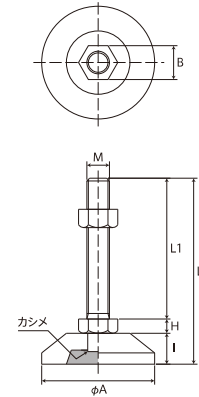
旧型式: D-C3, D-C-L

重量用 大径受皿(φ80)
RoHS10指令対応商品

台座部を大きめ(φ80)にすることで
安定性が増し、床面への負荷を
分散させることができます。

ADJUSTER BOLT
ADJUSTER BOLT
ヘリックス
ヘリックス

HW



三価クロメート処理

材質=ボルト・ナット:SS400相当
受皿:SS400鍛造
表面処理=三価クロメート

オールステンレス

材質=ボルト・ナット:SUS304相当
受皿:SUS304鍛造
表面処理=パシベート

品番	寸法 (mm)								質量 (g)	耐荷重 (kgf)
		M (径目)	L1	L2	H	I	A	B		
HW-16-100	HW-16-100S	M16	100	132	10	22	80	24	680	2,000
HW-16-130	HW-16-130S	M16	130	162	10	22	80	24	720	2,000
HW-16-150	HW-16-150S	M16	150	182	10	22	80	24	740	2,000
HW-16-180	HW-16-180S	M16	180	212	10	22	80	24	780	2,000
HW-16-200	HW-16-200S	M16	200	232	10	22	80	24	810	2,000
HW-16-250	HW-16-250S	M16	250	282	10	22	80	24	880	2,000
HW-16-300	HW-16-300S	M16	300	332	10	22	80	24	940	2,000
HW-20-100	HW-20-100S	M20	100	135	13	22	80	30	840	4,000
HW-20-130	HW-20-130S	M20	130	165	13	22	80	30	890	4,000
HW-20-150	HW-20-150S	M20	150	185	13	22	80	30	940	4,000
HW-20-180	HW-20-180S	M20	180	215	13	22	80	30	1,000	4,000
HW-20-200	HW-20-200S	M20	200	235	13	22	80	30	1,040	4,000
HW-20-250	HW-20-250S	M20	250	285	13	22	80	30	1,140	4,000
HW-20-300	HW-20-300S	M20	300	335	13	22	80	30	1,240	4,000
HW-24-150	HW-24-150S	M24	150	187	15	22	80	36	1,150	5,000
HW-24-180	HW-24-180S	M24	180	217	15	22	80	36	1,240	5,000
HW-24-200	HW-24-200S	M24	200	237	15	22	80	36	1,300	5,000
HW-24-280	HW-24-280S	M24	280	317	15	22	80	36	1,520	5,000
HW-30-100	-	M30	100	141	19	22	80	46	1,430	7,000
HW-30-150	-	M30	150	191	19	22	80	46	1,660	7,000
HW-30-200	-	M30	200	241	19	22	80	46	1,900	7,000

特注サイズ承ります。