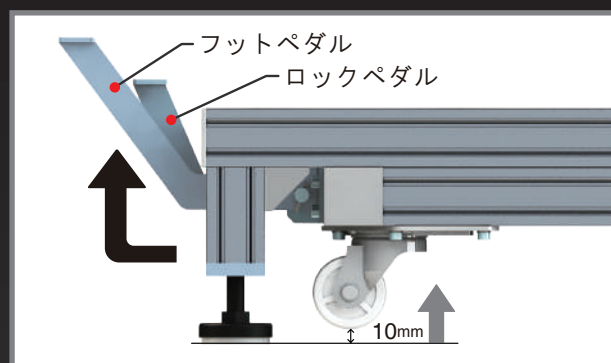
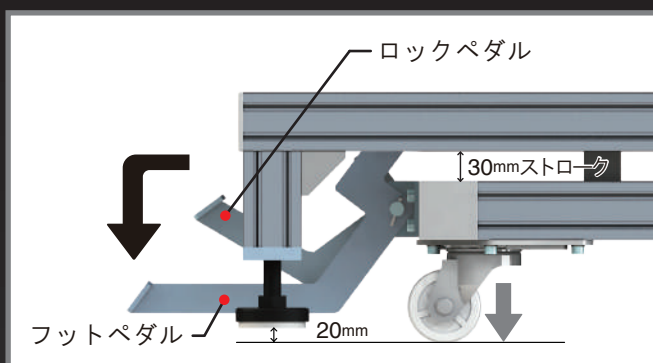


## フットペダルを踏むだけ！らくらく移動



フットペダルを踏み込んでキャスターが下降    ロックペダルを踏み込み、ロックを解除

## 豊富なバリエーション



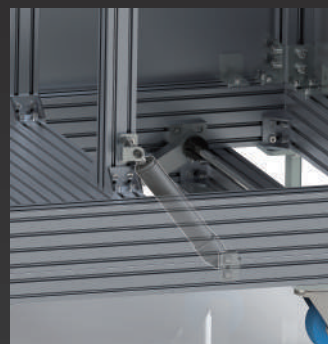
1トン対応  
重耐荷重タイプ



最低地上高120mm  
低床タイプ



高剛性  
スチールタイプ

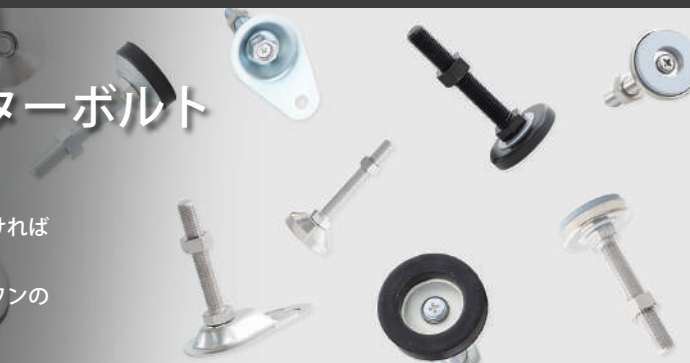


低振動  
ダンパータイプ

創業 55 年    ISO9001 認証取得

## 世界の「現場」を支えるアジャスターボルト

我々の製品は「現場」で安定を生み出すために使用されます。  
どれだけ高性能な装置が世の中にあったとしても、その土台部分が安定しなければ  
最大性能を発揮することはできません。  
その重要な「支え」となるのが我々の製品であり、そして我々が「オンリーワンの  
ものづくり」を追求していく上での原点となっているのです。



代理店



ダイワアドテック株式会社  
<https://www.d-ad.tech/>

〒561-0825 大阪府豊中市二葉町2-6-40  
FAX:06-6334-1792 TEL:06-6334-1791  
✉:admin@d-adtec.com

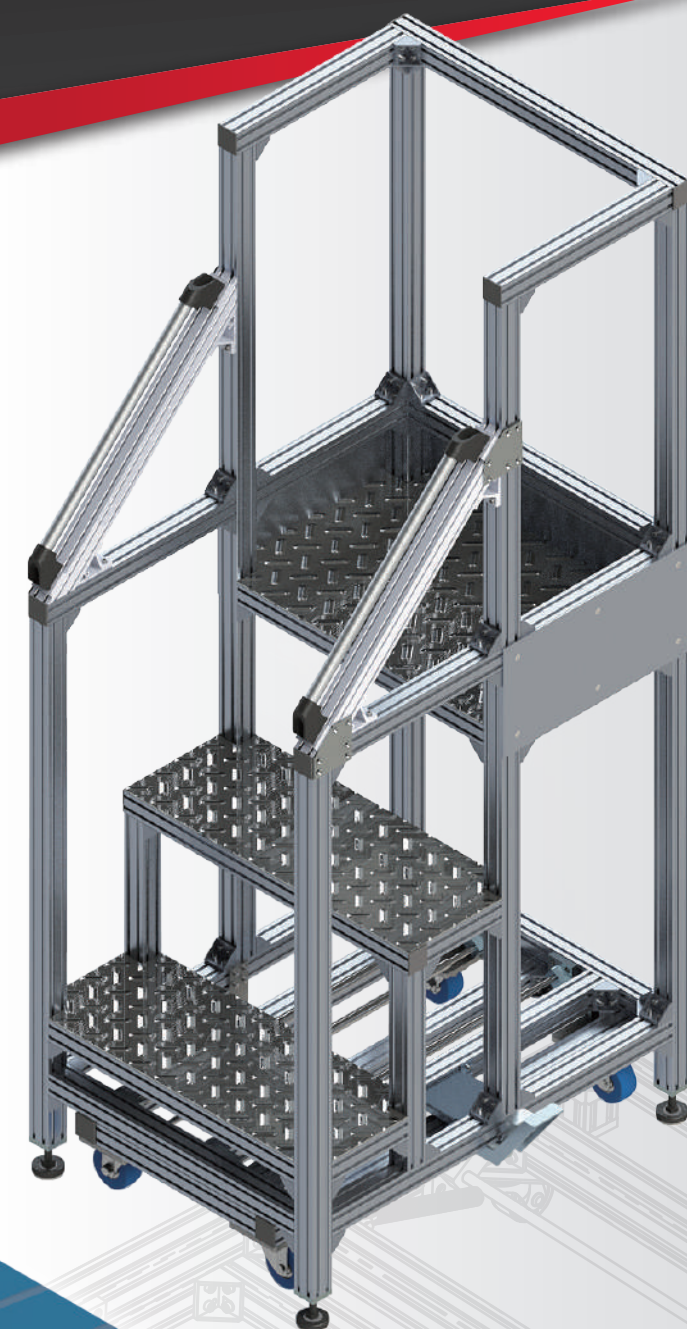
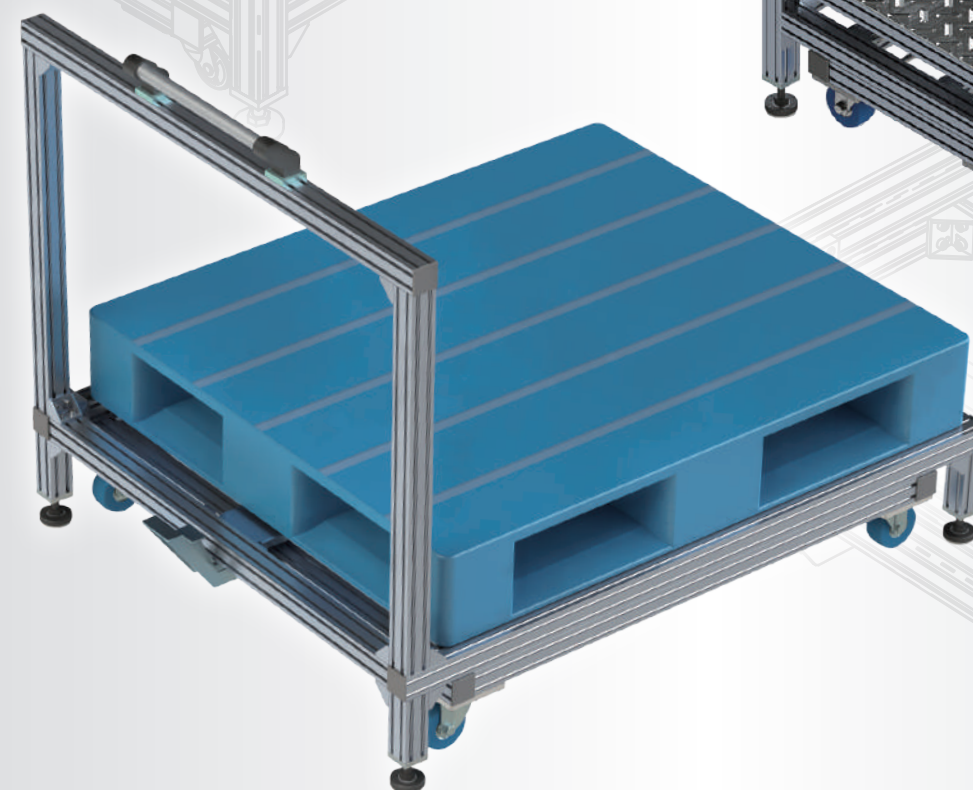
階段・踏み台 / 装置・機械ベース / 作業台 / 特注台車

# うんぱんマン

## 特注製作事例集

アジャスターパッドで**安全固定**、  
レベル位置もそのまま。

**ワンタッチ**でキャスターが昇降、  
狭い箇所でも切り換えが可能。





# うんばんマンの活用方法

1品から特注製作に対応！

## 移動式・プラットフォームとして

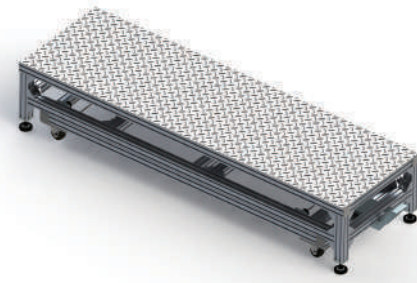


シンプルな踏み台だけでなく、手すり付きの階段タイプも製作可能です。大型サイズの実績もあり、最適な形式をご提案します。

### 実績例

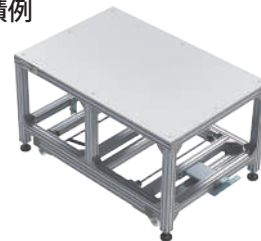


## 移動式踏み台



楽に移動させたいが、使用時にはしっかり固定したい…その相反するニーズにお応えしました。固定時にはキャスターが接地しないので安定性が高く、安心してご使用いただけます。

### 実績例

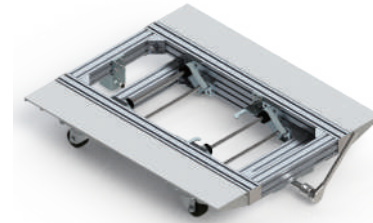


## 特注台車



不安定なタンクやワークの搬送に、専用の台車を設計いたします。安定性が求められる現場で、うんばんマンが活躍しています。なお、うんばんマンに限らず、各種専用台車の製作も可能です。

### 実績例

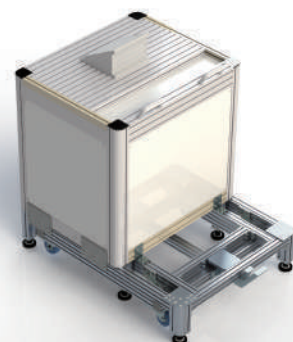


## ロボット・装置のベース台車



装置を移動したいが、機器作動時はしっかりと固定したい。毎回、簡単にレベル出しを再現したい。移動後、簡単に機器の位置決めをしたい。生産現場でご要望にお応えし、様々な実績を積み重ねてきました。ノウハウを活かし、最適な台車をご提案します。

### 実績例



## 作業台



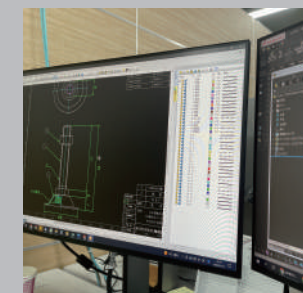
スムーズに移動し、しっかり固定して作業できます。現場のスペース確保や搬送時間の削減に貢献します。

### 実績例



## 台車・ベース部分の設計なら ダイワアドテックにお任せください！

私たちは「お客様に価値を提供したい」、「お客様のニーズに応えたい」その思いを製品に注ぎ込んで独自の商品設計をしております。コスト・機動性・省スペース・レイアウト・安全・安心・衛生など、各分野で抱えている問題解決に貢献しています。お客様から頂戴したご意見やご提案を積極的に採用し、より良い製品開発、ひいては「今までにない付加価値」の創造を実践してまいります。



ご相談はこちら

TEL：06-6334-1791

MAIL：admin@d-adtec.com