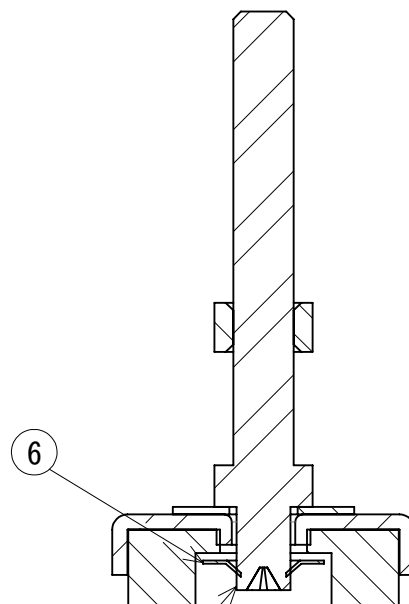
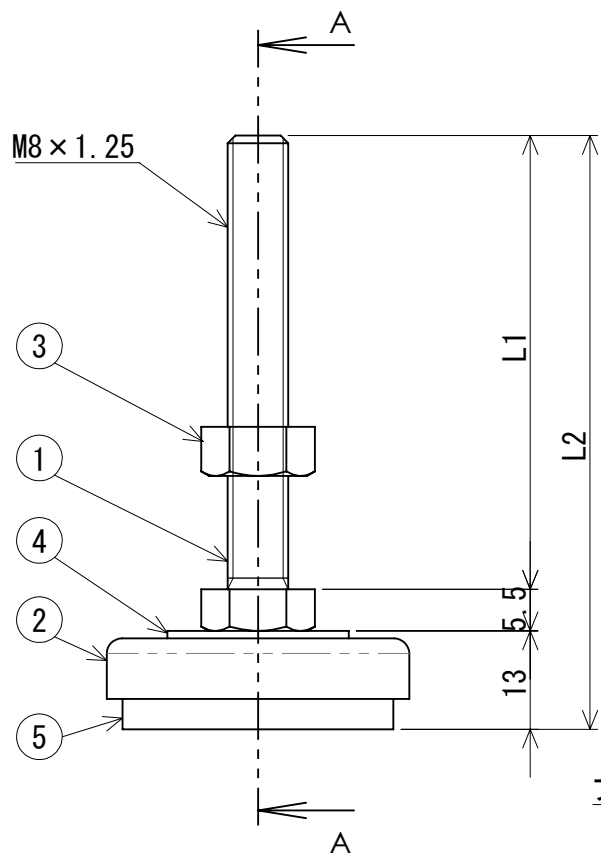


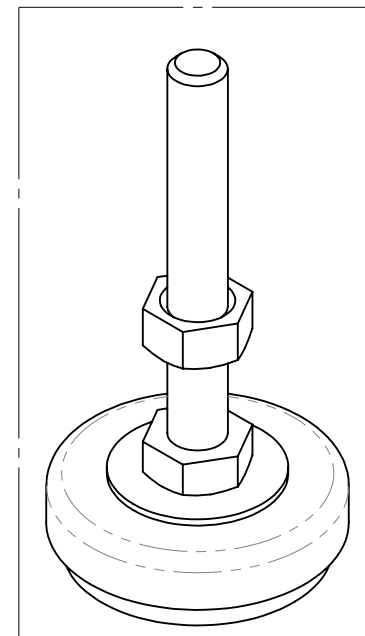
	部品名	材料	処理	図番	数量	備考
1	ボルト	SUS304相当	パシペート	B-000SB08SP001	1	
2	受皿	SUS304	パシペート	U-000RU08SP001	1	
3	ナット(1種)	SUS304相当	パシペート	N-001NT08SP001	1	
4	PPワッシャー	ポリプロピレン		W-0000R08PP001	1	
5	ラバー	エチレンプロピレングム		R-00REP08RK001	1	
6	プッシュナット	SUS304相当	パシペート	N-00PNT08SP001	1	

※品質に影響しない外観上の傷や変色などは良品といたします。

品番	L1	L2
REP-8-60S	60	78.5

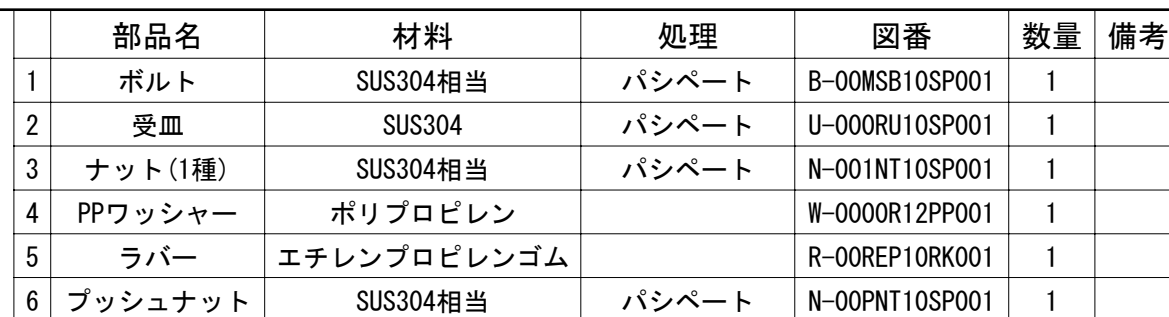


プッシュナット圧入 断面図 A-A

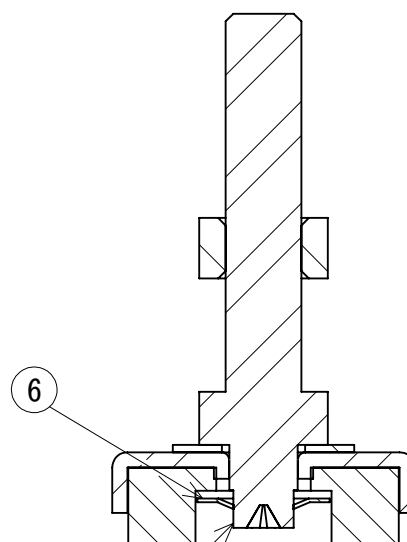


図法	第三角法	尺度	1/1	日付	2024/02/01	商品名	REP-08S
寸法公差	-	設計	K. CYOU		ダイワアドテック株式会社	図番	A-00REP08SP001
単位	mm	検図	S. ISHIBASHI				
用紙	A4	承認	T. TAMAOKI		Daiwa Adtech co.,ltd.		

No.	日付	改訂来歴	改訂者	承認者
-----	----	------	-----	-----

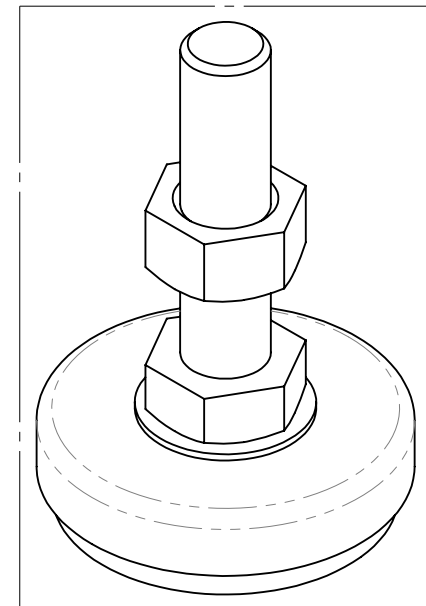
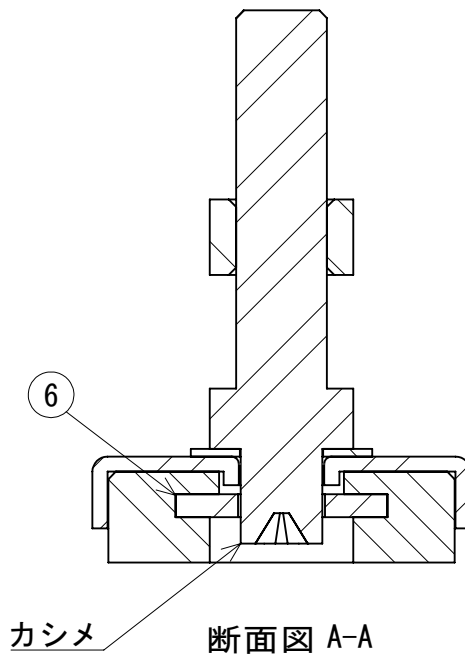
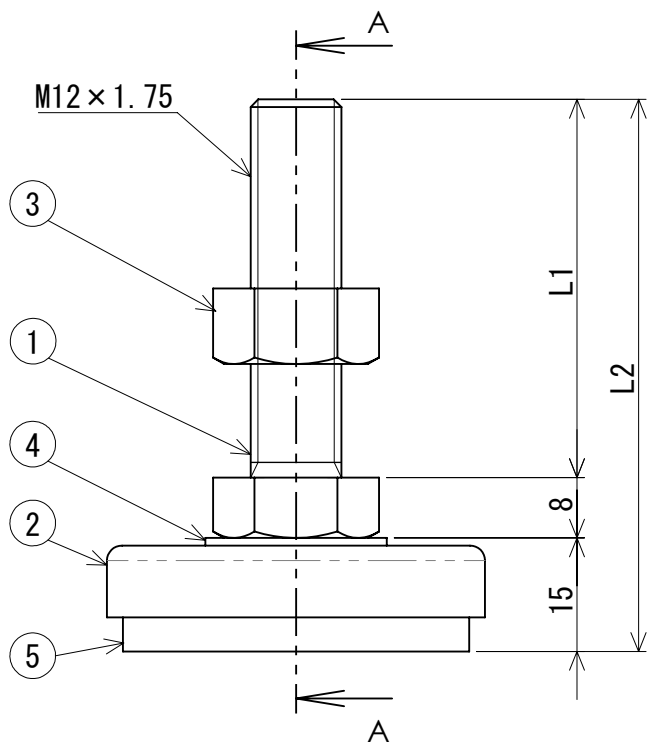
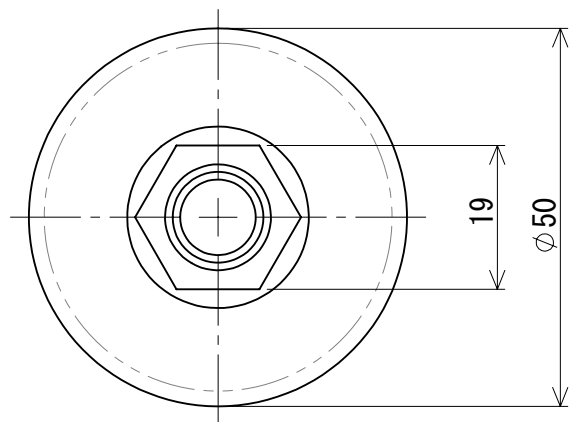


品番	L1	L2
REP-10-50S	50	70
REP-10-100S	100	120



A technical line drawing of a bolt and nut assembly. The bolt is a long, cylindrical shaft with a hexagonal head. The nut is a hexagonal, flanged component with a central hole. The bolt is inserted through the nut, and the nut is shown from a perspective view, highlighting its hexagonal shape and flange. The bolt is shown from a perspective view, highlighting its cylindrical shape and hexagonal head. The drawing is a simple line art illustration, suitable for educational or technical purposes.

図 法	第三角法	尺 度	1/1	日 付	2024/02/01	商品名	REP-10S
寸法公差	-	設 計	K. CYOU		ダイワアドテック		
単 位	mm	検 図	S. ISHIBASHI		株式会社	図 番	A-00REP10SP001
用 紙	A4	承 認	T. TAMAOKI		Daiwa Adtech co.,ltd.		

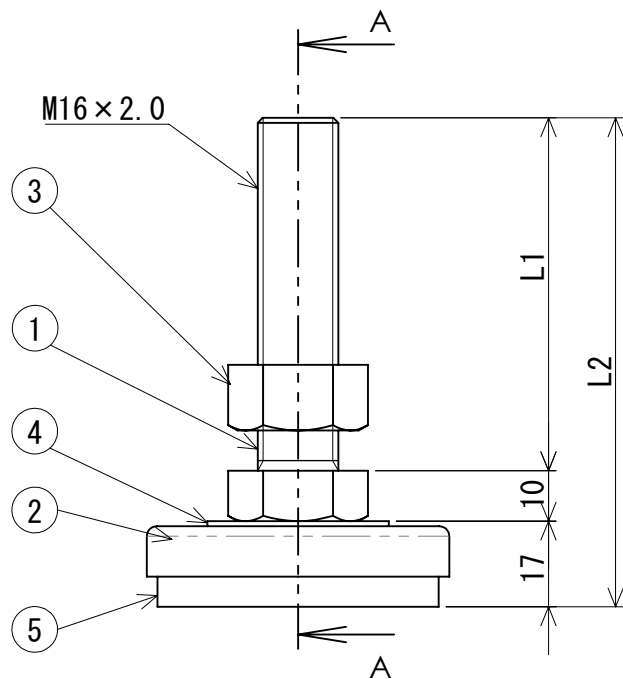
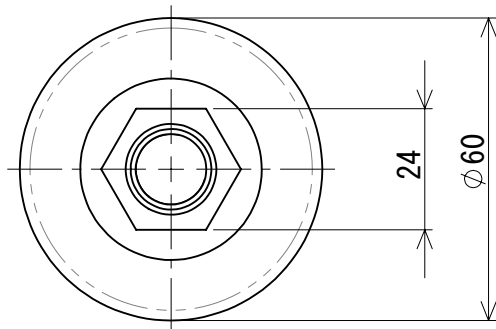


	部品名	材料	処理	図番	数量	備考
1	ボルト	SUS304相当	パシペート	B-000SB12SP001	1	
2	受皿	SUS304	パシペート	U-000RU12SP001	1	
3	ナット (1種)	SUS304相当	パシペート	N-001NT12SP001	1	
4	PPワッシャー	ポリプロピレン		W-0000R12PP001	1	
5	ラバー	エチレンプロピレンゴム		R-00REP12RK001	1	
6	ワッシャー	SUS304	パシペート	W-0000R12SP001	1	

※品質に影響しない外観上の傷や変色などは良品といたします。

品番	L1	L2
REP-12-70S	70	93
REP-12-100S	100	123
REP-12-120S	120	143
REP-12-150S	150	173

					図 法	第三角法	尺 度	1/1	日 付	2024/02/01	商品名	REP-12S
					寸法公差	-	設 計	K. CYOU	ダイワアドテック株式会社			
					単 位	mm	検 図	S. ISHIBASHI	Daiwa Adtech co.,ltd.		図 番	A-00REP12SP001
					用 紙	A4	承 認	T. TAMAOKI				
No.	日付	改 訂 来 歴	改訂者	承認者								



	部品名	材料	処理	図番	数量	備考
1	ボルト	SUS304相当	パシペート	B-000SB16SP001	1	
2	受皿	SUS304	パシペート	U-000RU16SP001	1	
3	ナット(1種)	SUS304相当	パシペート	N-001NT16SP001	1	
4	PPワッシャー	ポリプロピレン		W-0000R16PP001	1	
5	ラバー	エチレンプロピレングム		R-00REP16RK001	1	
6	ワッシャー	SUS304	パシペート	W-0000R16SP001	1	

※品質に影響しない外観上の傷や変色などは良品といたします。

品番	L1	L2
REP-16-70S	70	97
REP-16-100S	100	127
REP-16-130S	130	157
REP-16-150S	150	177
REP-16-180S	180	207

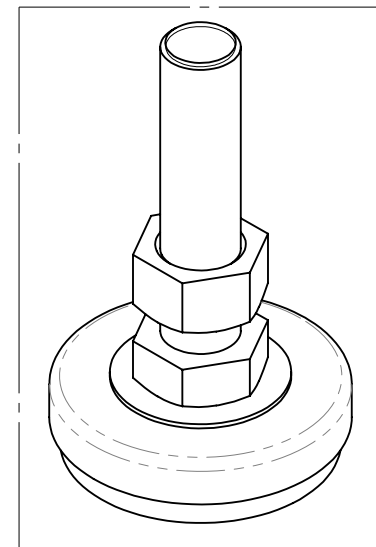
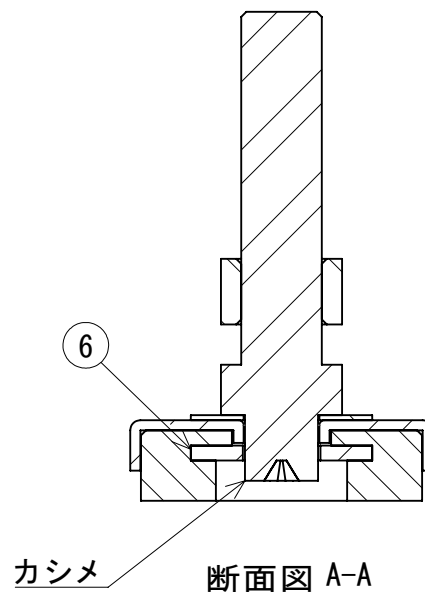
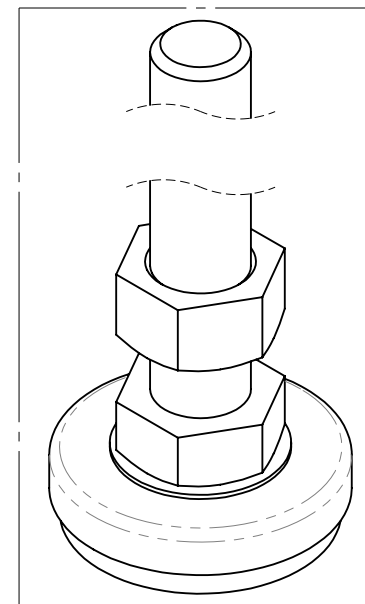
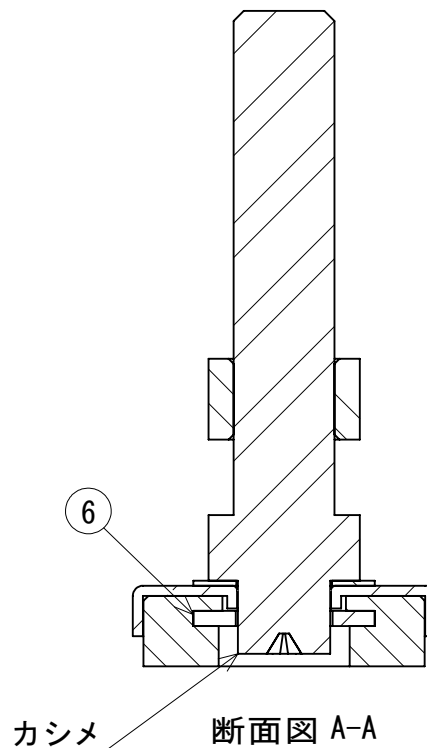
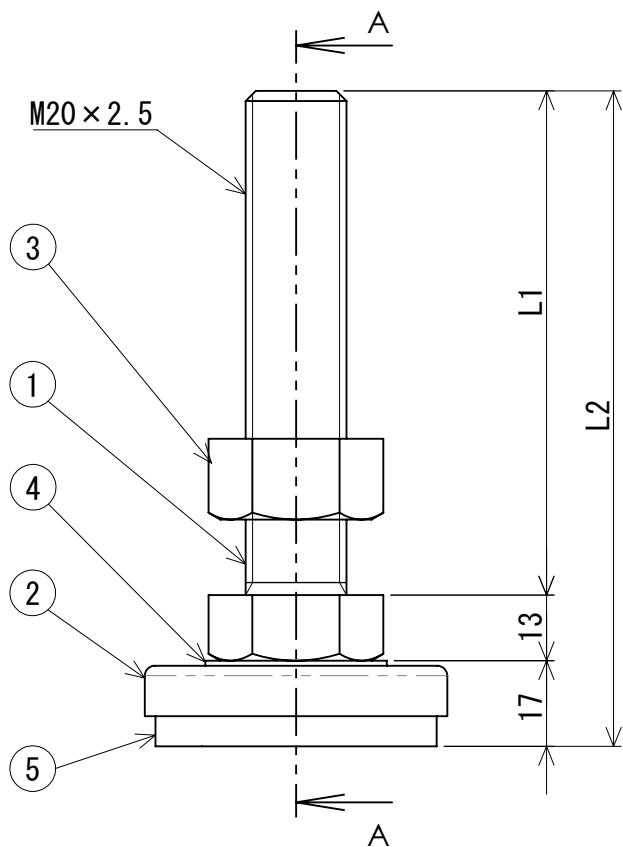
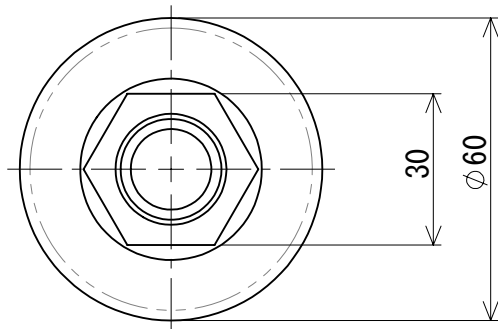


					図 法	第三角法	尺 度	FREE	日 付	2024/02/01	商品名	REP-16S
					寸法公差	-	設 計	K. CYOU	ダイワアドテック株式会社			
					単 位	mm	検 図	S. ISHIBASHI	Daiwa Adtech co.,ltd.		図 番	A-00REP16SP001
					用 紙	A4	承 認	T. TAMAOKI				
No.	日付	改 訂 来 歴	改訂者	承認者								



	部品名	材料	処理	図番	数量	備考
1	ボルト	SUS304相当	パシペート	B-000SB20SP001	1	
2	受皿	SUS304	パシペート	U-000RU20SP001	1	
3	ナット(1種)	SUS304相当	パシペート	N-001NT20SP001	1	
4	PPワッシャー	ポリプロピレン		W-0000R20PP001	1	
5	ラバー	エチレンプロピレングム		R-00REP20RK001	1	
6	ワッシャー	SUS304	パシペート	W-0000R20SP001	1	

※品質に影響しない外観上の傷や変色などは良品といたします。

品番	L1	L2
REP-20-100S	100	130
REP-20-130S	130	160
REP-20-150S	150	180
REP-20-180S	180	210

					図 法	第三角法	尺 度	FREE	日 付	2024/02/01	商品名	REP-20S
					寸法公差	-	設 計	K. CYOU	ダイワアドテック株式会社			
					単 位	mm	検 図	S. ISHIBASHI	Daiwa Adtech co.,ltd.		図 番	A-00REP20SP001
					用 紙	A4	承 認	T. TAMAOKI				
No.	日付	改 訂 来 歴	改訂者	承認者								